



15.10.2025 10:41



15.10.2025 10:43



15.10.2025 10:43







15.10.2025 10:44









15.10.2025 10:44



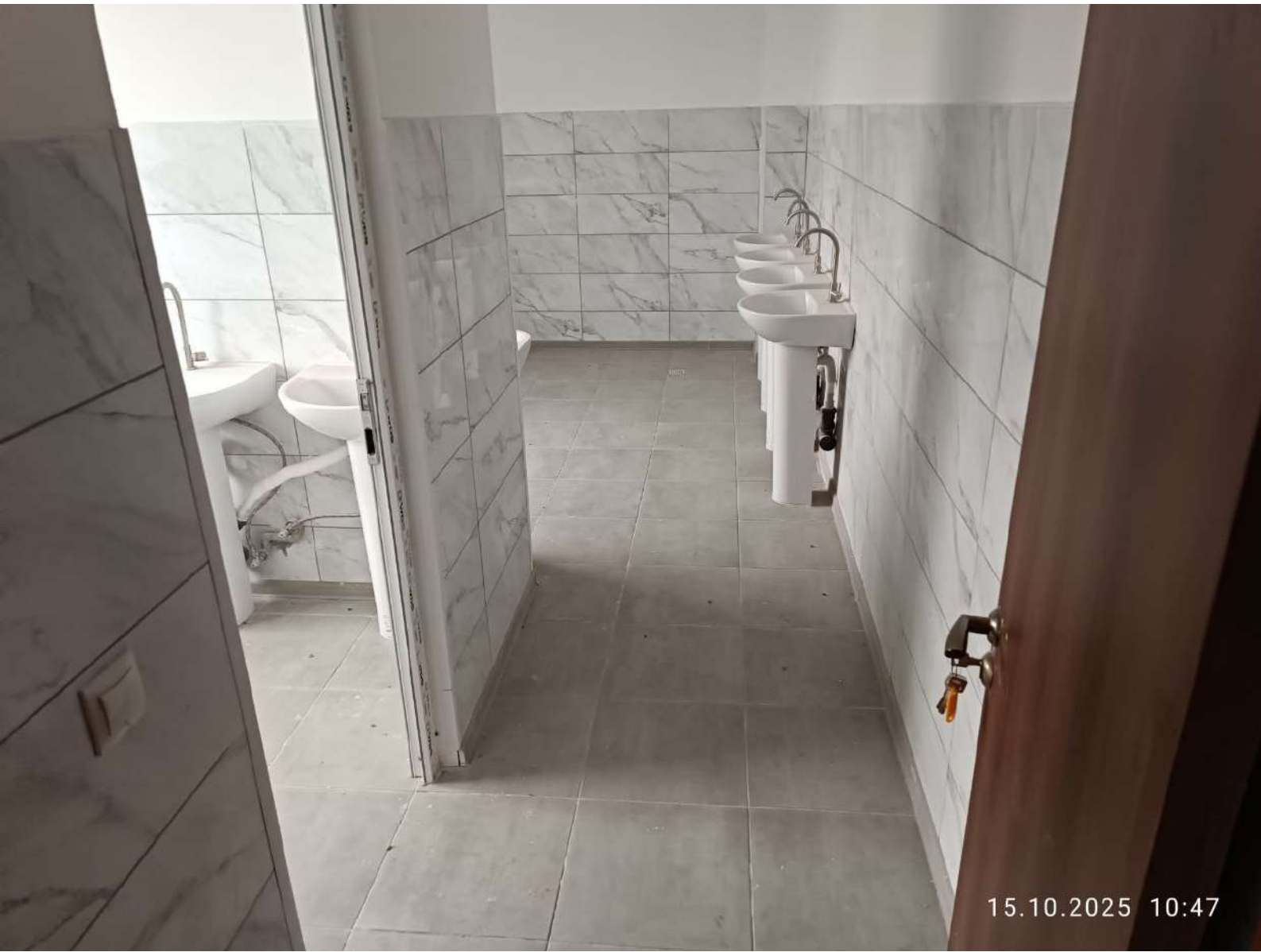






15.10.2025 10:46





15.10.2025 10:47





15.10.2025 10:47









15.10.2025 10:48





15.10.2025 10:49



15.10.2025 10:49







15.10.2025 11:03



15.10.2025 11:02



15.10.2025 11:03









ГУРТОЖИТОК
НА ВІЛЗНАКУ
-РІЧНИ УТВОРЕННЯ
ГРСР



ГУРТОЖИТОК №1







СРТОЖИТОК

1031 0025



15.10.2025 10:45





ГРУП
СРЕДНА
50-0000
С

ГРУП
ЖИТОК

15.10.2025 10:42









15.10.2025 10:44









15.10.2025 10:47



15.10.2025 10:50





15.10.2025 10:50



15.10.2025 10:50



15.10.2025 10:42



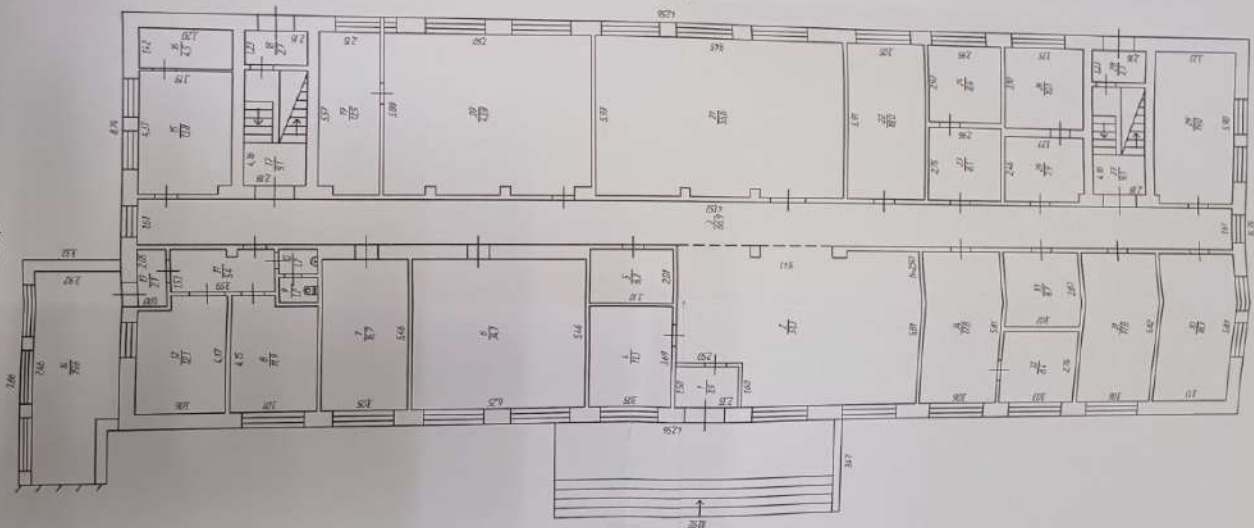




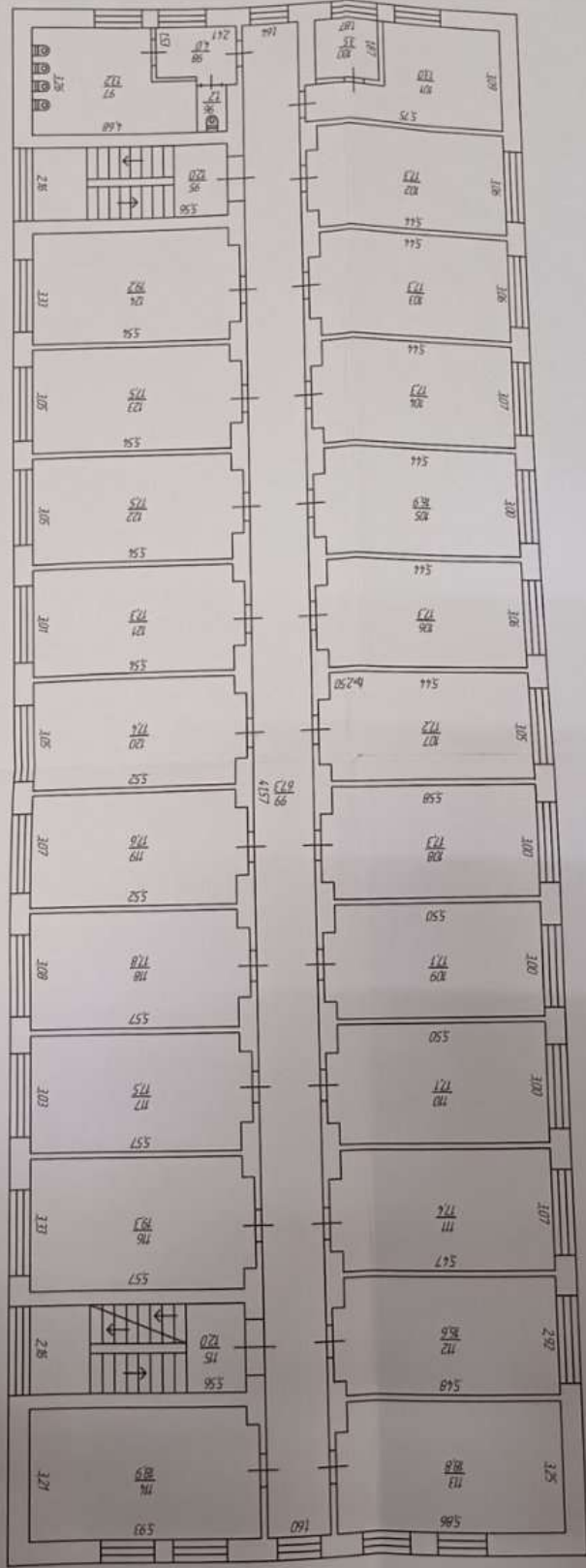


ПОВЕРХОВИЙ ПЛАН

ділянка № 1/а, вулиці Жовтнева, № 11
(ІНВ. № 10320025)
вул. Жовтнева, № 19
с.п.т. Головині
Масштаб 1:100
Г. Голубів



Проектна документація
на будівництво
об'єкта: «Будівництво
будівлі в с.п.т. Жовтнева»
Інв. № 10320025
Шкала: 1:100
Г. Голубів
11.08.2017 р.



ПОВЕРХОВИЙ ПЛАН
 міст. Севастополь (ІВ. №10320025)
 вул. Жовтєва, № 19
 смт. Голівне
 Масштаб 1:100
 IV поверх

Експлікація

приміщень до плану поверхів житлової будівлі
гуртожиток №1 (інв. №10320025)
літер «Б-IV» вул. Жовтнева, буд. № 19, смт. Головине

1	2	3	4	Площа					10	11	12	13
				5	6	7	8	9				
Поверхи	№ квартири або приміщення	№№ частин приміщень	Призначення частин приміщень	загальна	корисна	житлова	основна	допоміжна	Площа літніх приміщень	Площа приміщень загального	Самочинно збудована, переобладнана площа	примітки
1	1	• 1	Тамбур	3,5					3,5			
		• 2	Вестибюль	51,3					51,3			
		• 3	Коридор	66,9					66,9			
		• 4	Кабінет	11,3			11,3					
		• 5	Електрощитова	6,2					6,2			
		• 6	Вокальна	34,1			34,1					
		• 7	Костюмерна	16,7			16,7					
		• 8	Ізолятор	11,9			11,9					
		• 9	Туалет	1,2					1,2			
		• 10	Умивальник	1,2					1,2			
		• 11	Коридор	5,4					5,4			
		• 12	Ізолятор	12,1			12,1					
		• 13	Тамбур	2,1					2,1			
		• 14	Перехід	19,6					19,6			
		• 15	Умивальник	13,8					13,8			
		• 16	Комора	4,5					4,5			
		• 17	Сходи	9,1					9,1			
		• 18	Тамбур	2,7					2,7			
		• 19	Комора	12,5					12,5			
		• 20	Кабінет	43,8			43,8					
		• 21	Навчальний кабінет	55,6			55,6					
		• 22	Комора	18,0					18,0			
		• 23	Комора	8,1					8,1			
		• 24	Комора	8,6					8,6			
		• 25	Тамбур	7,9					7,9			
		• 26	Кабінет	10,1			10,1					
		• 27	Сходи	9,1					9,1			
		• 28	Тамбур	2,7					2,7			
		• 29	Ванна	19,0					19,0			
		• 30	Насосна	18,3			18,3					
		• 31	Бойлерна	17,8			17,8					
		• 32	Комора	8,4					8,4			
		• 33	Комора	8,7					8,7			



		34 Кабінет	17,8			17,8			
		Всього по I поверху:	540,0	540,0		249,5	290,5		
2	1	• 35 Сходи	12,0						
		• 36 Туалет	1,2				12,0		
		• 37 Туалет	13,2				1,2		
		• 38 Тамбур	4,0				13,2		
		• 39 Коридор	67,3				4,0		
		• 40 Умивальник	3,5				67,3		
		• 41 Умивальник	13,0				3,5		
		42 Кімната	17,3		17,3		13,0		
		43 Кімната	17,3		17,3				
		44 Кімната	17,3		17,3				
		45 Кімната	16,9		16,9				
		46 Кімната	17,3		17,3				
		47 Кімната	17,2		17,2				
		48 Кімната	17,3		17,3				
		49 Кімната	17,1		17,1				
		50 Кімната	17,1		17,1				
		51 Кімната	17,4		17,4				
		52 Кімната	16,6		16,6				
		53 Кімната	18,8		18,8				
		• 54 Побутова кімната	18,9				18,9		
		• 55 Сходи	12,0				12,0		
		56 Кімната	19,3		19,3				
		57 Кімната	17,5		17,5				
		58 Кімната	17,8		17,8				
		59 Кімната	17,6		17,6				
		60 Кімната	17,4		17,4				
		61 Кімната	17,3		17,3				
		62 Кімната	17,5		17,5				
		63 Кімната	17,5		17,5				
		64 Кімната	19,2		19,2				
		Всього по II поверху:	513,8	513,8	368,7		145,1		
3	1	• 65 Сходи	12,0				12,0		
		• 66 Туалет	1,2				1,2		
		• 67 Туалет	13,2				13,2		
		• 68 Тамбур	4,0				4,0		
		• 69 Коридор	67,3				67,3		
		• 70 Умивальник	3,5				3,5		
		• 71 Умивальник	13,0				13,0		
		72 Кімната	17,3		17,3				
		73 Кімната	17,3		17,3				
		74 Кімната	17,3		17,3				
		75 Кімната	16,9		16,9				
		76 Кімната	17,3		17,3				

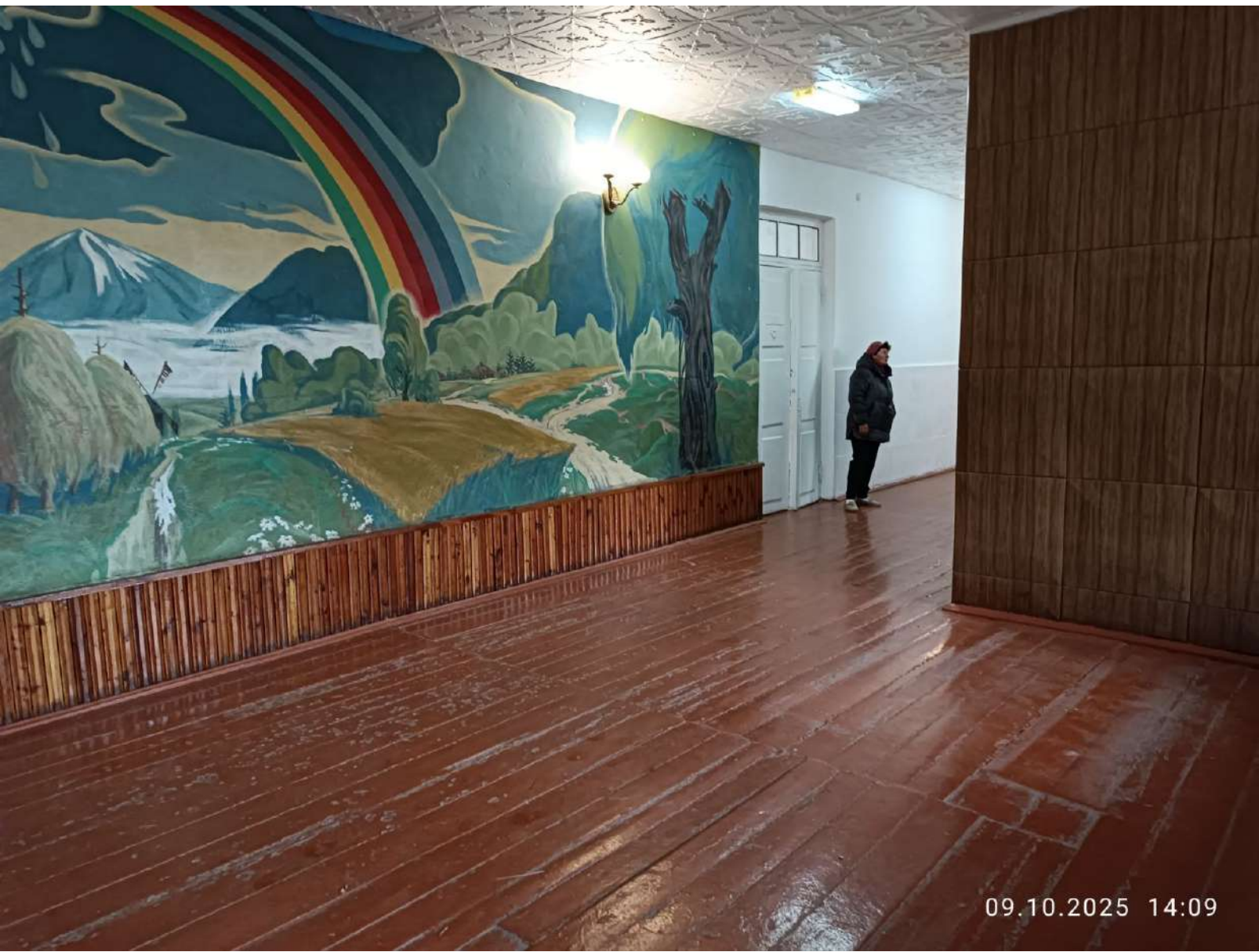


		77	Кімната	17,2		17,2			
		78	Кімната	17,3		17,3			
		79	Кімната	17,1		17,1			
		80	Кімната	17,1		17,1			
		81	Кімната	17,4		17,4			
		82	Кімната	16,6		16,6			
		83	Кімната	18,8		18,8			
		• 84	Побутова кімната	18,9			18,9		
		• 85	Сходи	12,0			12,0		
		86	Кімната	19,3		19,3			
		87	Кімната	17,5		17,5			
		88	Кімната	17,8		17,8			
		89	Кімната	17,6		17,6			
		90	Кімната	17,4		17,4			
		91	Кімната	17,3		17,3			
		92	Кімната	17,5		17,5			
		93	Кімната	17,5		17,5			
		94	Кімната	19,2		19,2			
			Всього по III поверху:	513,8	513,8	368,7		145,1	
4	1	• 95	Сходи	12,0				12,0	
		• 96	Туалет	1,2				1,2	
		• 97	Туалет	13,2				13,2	
		• 98	Тамбур	4,0				4,0	
		• 99	Коридор	67,3				67,3	
		• 100	Умивальник	3,5				3,5	
		• 101	Умивальник	13,0				13,0	
		102	Кімната	17,3		17,3			
		103	Кімната	17,3		17,3			
		104	Кімната	17,3		17,3			
		105	Кімната	16,9		16,9			
		106	Кімната	17,3		17,3			
		107	Кімната	17,2		17,2			
		108	Кімната	17,3		17,3			
		109	Кімната	17,1		17,1			
		110	Кімната	17,1		17,1			
		111	Кімната	17,4		17,4			
		112	Кімната	16,6		16,6			
		113	Кімната	18,8		18,8			
		• 114	Побутова кімната	18,9			18,9		
		• 115	Сходи	12,0			12,0		
		116	Кімната	19,3		19,3			
		117	Кімната	17,5		17,5			
		118	Кімната	17,8		17,8			
		119	Кімната	17,6		17,6			
		120	Кімната	17,4		17,4			
		121	Кімната	17,3		17,3			
		122	Кімната	17,5		17,5			



123	Кімната		17,5		17,5				
124	Кімната		19,2		19,2				
Всього по IV поверху:			513,8	513,8	368,7		145,1		
Всього по будівлі:			2081,4	2081,4	1106,1	249,5	725,8		







09.10.2025 14:10







09.10.2025 14:10



09.10.2025 14:09



09.10.2025 14:09



09.10.2025 14:09





09.10.2025 14:09



09.10.2025 14:11



09.10.2025 14:11



09.10.2025 14:11





09.10.2025 14:11







09.10.2025 14:14



09.10.2025 14:14



МИЙТЕ РУКИ

09.10.2025 14:14





16.10.2025 10:22